

# #CHB24



Krankenhaus Spremberg

## Gesundheitsversorgung Stadt Spremberg



Förderverein  
Krankenhaus Spremberg e.V.

Tobias Grundmann, M.Sc.  
Geschäftsführer  
Spremberger Krankenhausgesellschaft mbH

# Ausgangssituation



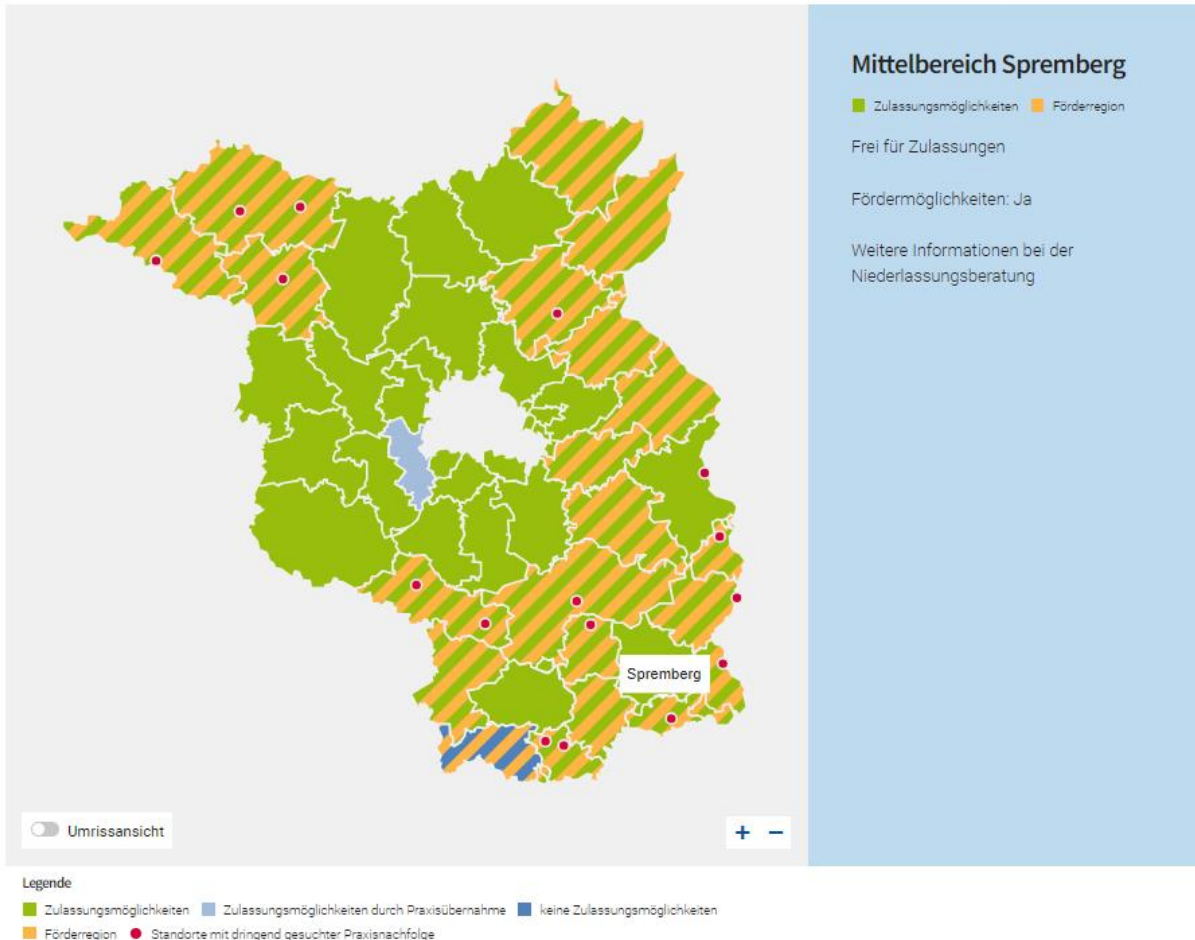
Praxis ▾ Praxiseinstieg ▾ Patienten ▾ Wir ▾

## Zulassungsmöglichkeiten / Ausschreibungen

Ansprechpartner

Wählen Sie Ihre Vertragsarzt Kategorie

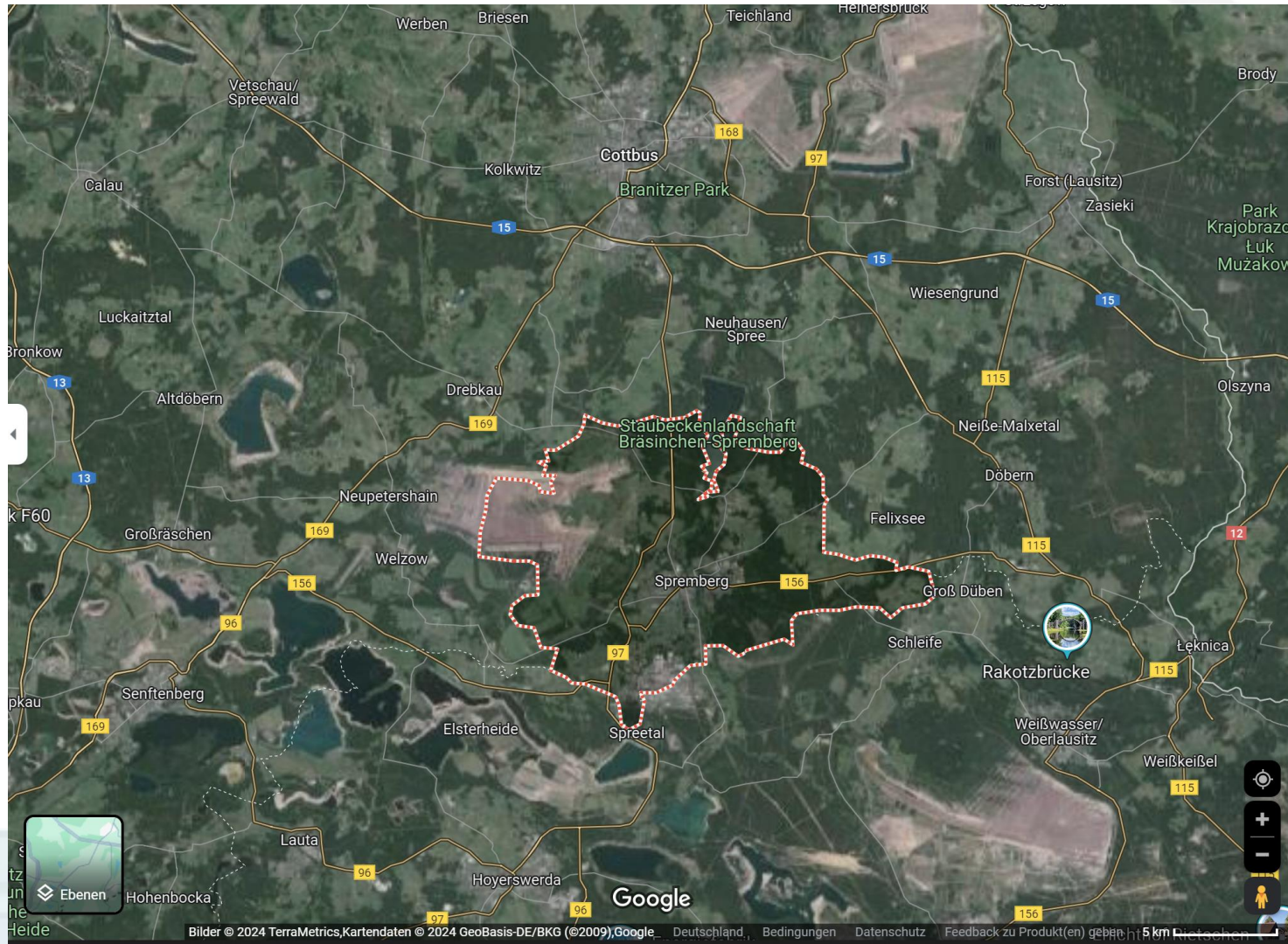
Allgemeinmedizin (Hausärzte) ▾



Tobias Grundmann, M.Sc.  
Geschäftsführer

Spremberger Krankenhausgesellschaft mbH

# Ausgangssituation → Lausitz = Strukturwandel

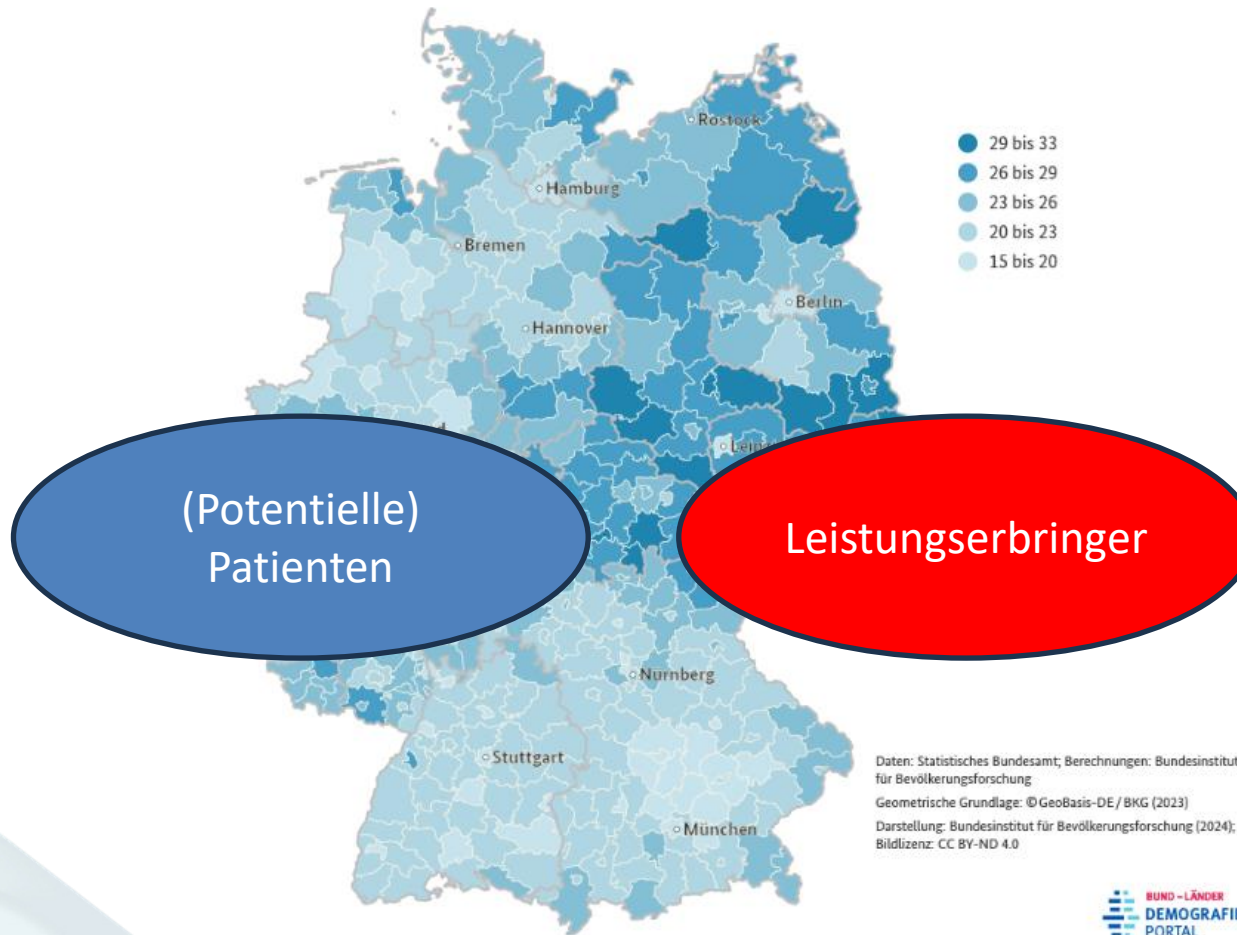




# Die Herausforderungen - Demografie

## Regionale Alterung

Anteil der über 65-Jährigen an der Gesamtbevölkerung, 2022 (in Prozent)



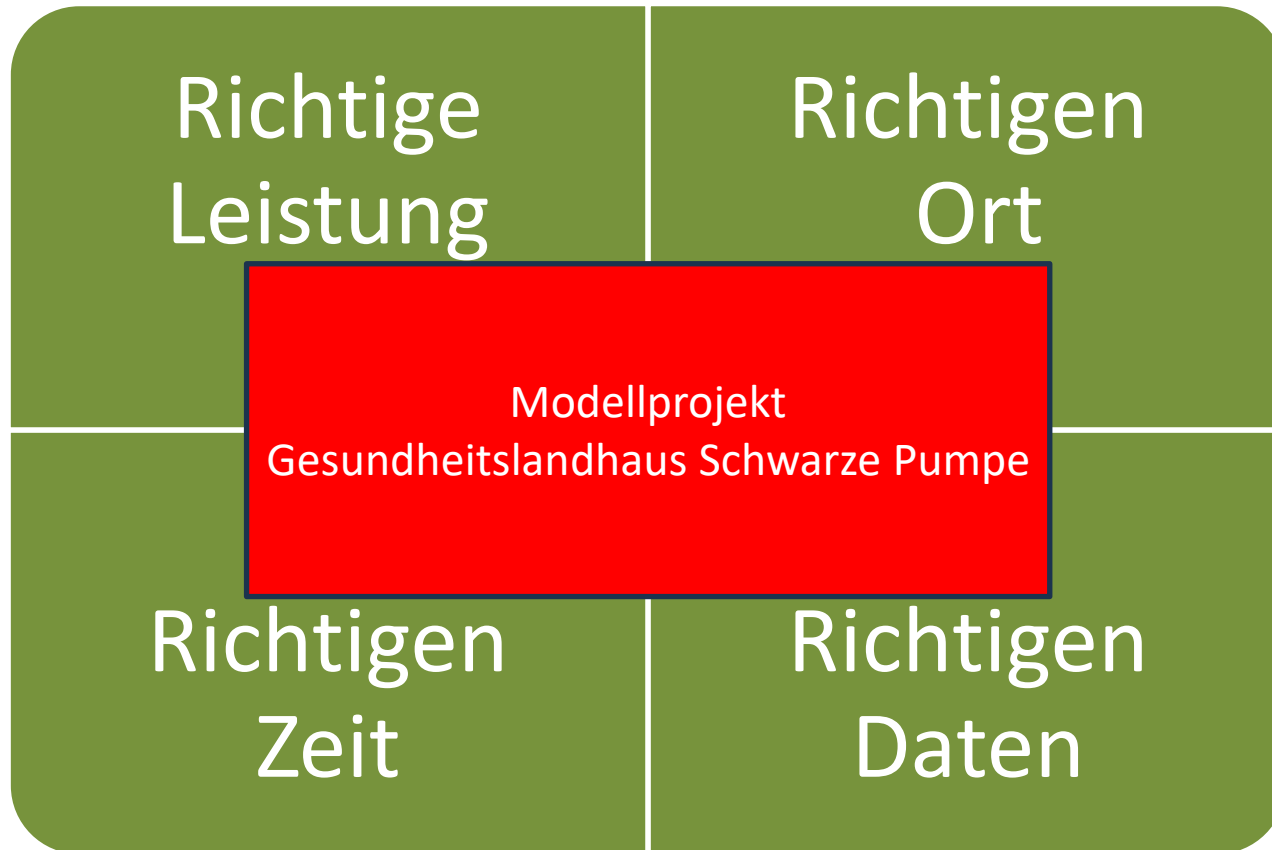
# Die Herausforderungen - Personalgewinnung

## Fachkräftemangel im deutschen Gesundheitswesen



<https://www.zeitschrift-pflegewissenschaft.de/content/component/content/article/114-pflegejournal/aus-wissenschaftund-praxis/12407-pwc-studie-der-drohende-fachkr%C3%A4ftemangel-gef%C3%A4hrdet-die-gesundheitsversorgung> Abgerufen 27.02.2024

# Die Herausforderungen - Koordinierung





Vielen Dank und auf  
einen gelungenen  
Workshop!