



Thiem-Research GmbH

WIR GEBEN MENSCHEN ZUKUNFT

Zentrum für datenbasierte Forschung und technologisierte Medizin

Impuls: Ländliche Versorgung: digitale Antworten auf Ärztemangel und Pflegenotstand

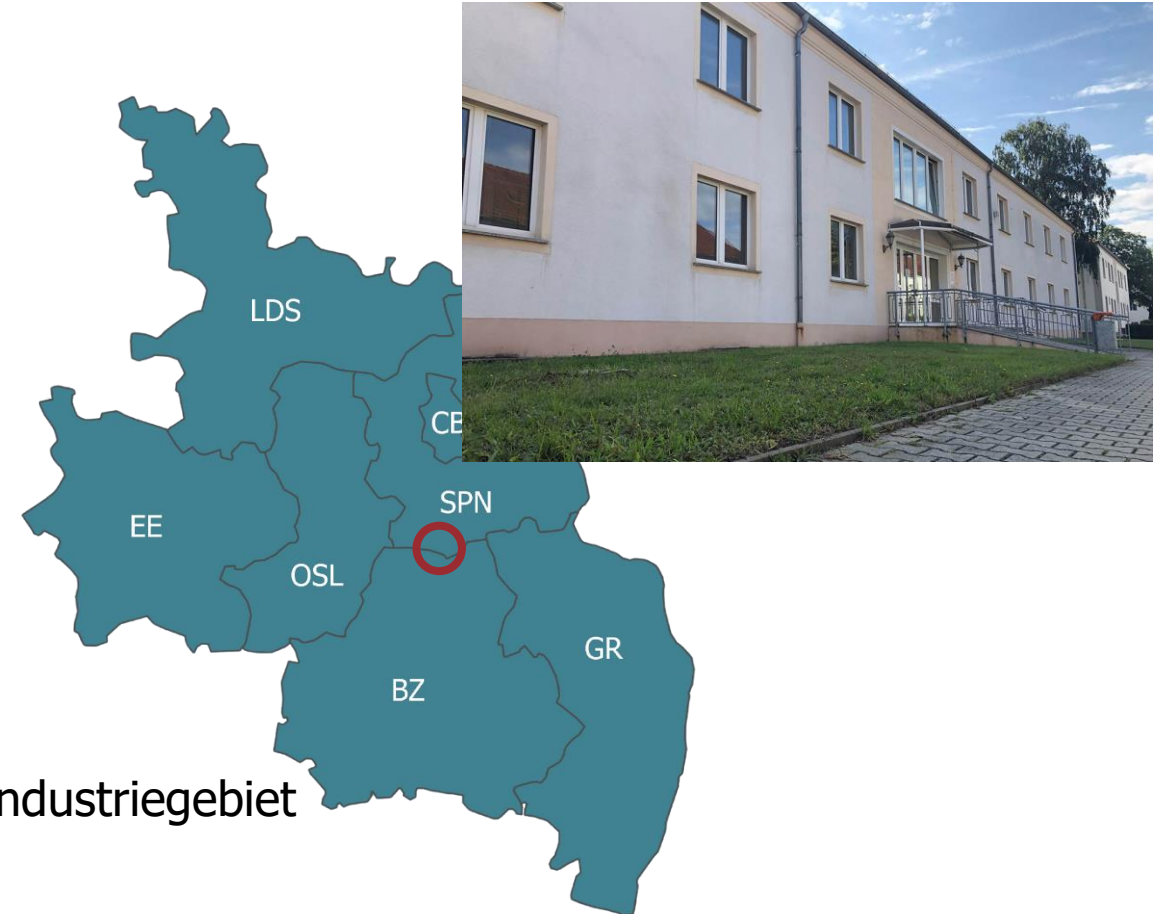
Steffen Ortmann



*Gemeinsam Behandeln
Gemeinsam Pflegen
Gemeinsam Forschen*

Gesundheitslandhaus Schwarze Pumpe

- Ziel: Treffpunkt der Daseinsvorsorge
 - Sozialer Treffpunkt
 - Zugangsort für Versorgungspfade
 - Häuslich, ambulant, stationär...
 - Zugangsort für Beratung
 - Pflegerisch, medizinisch, sozial...
 - Ort der Kommunikation
- Warum Schwarze Pumpe?
 - Rückläufige Versorgung
 - Millioneninvestitionen aus Strukturmitteln im Industriegebiet
 - Grenzregion der Bundesländer BB & Sachsen



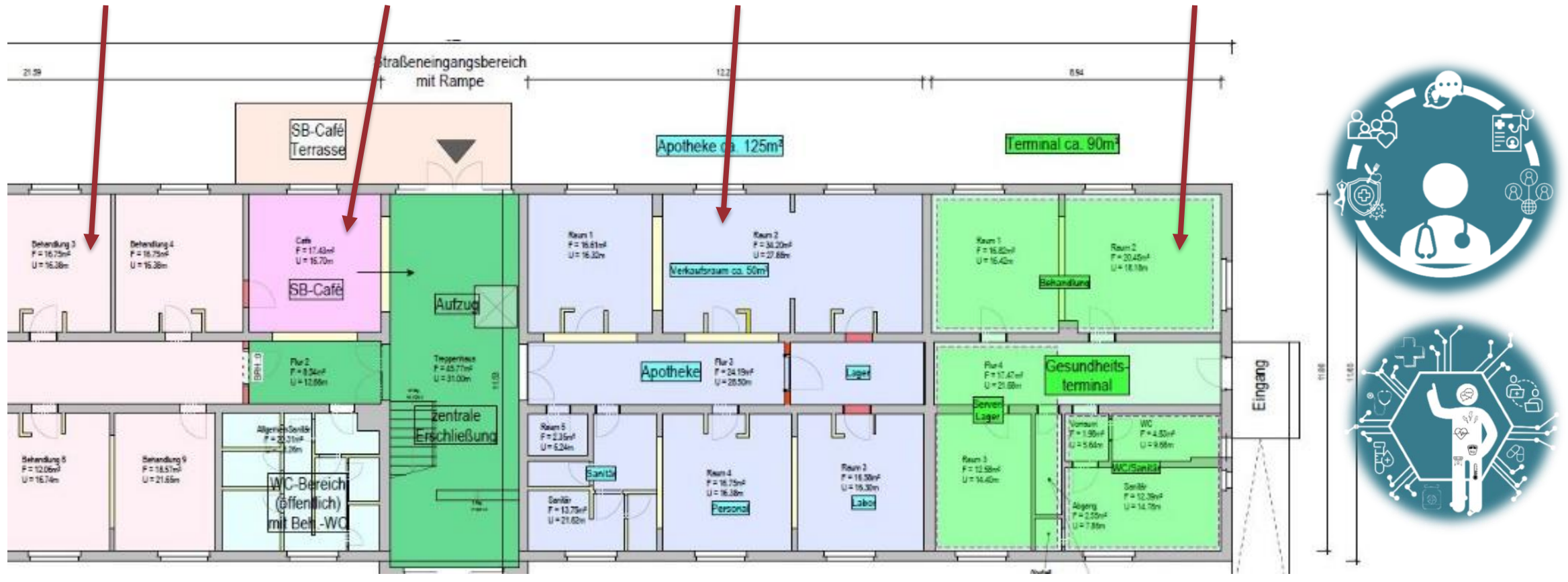
Gesundheitslandhaus Schwarze Pumpe

Behandlung

Kommunikation

Apotheke/Therapie

neue Versorgungsformen



Pilotprojekt Community Health Nursing

- Pilotierung einer international anerkannten Versorgungsform
- CHN = „Kümmerer“ vor Ort
 - Im Gesundheitslandhaus + Hausbesuche
 - Beratung bei individuellen Lebenssituationen
 - Entlastung der Praxen von Routine Check-ups und Verlaufskontrollen
 - Medikationsbetreuung / Adhärenzkontrolle
 - Erkennung und Einsteuerung bei Verschlechterungen und Notfällen
- Alternative zu rückläufigen Versorgungsstrukturen
- Blaupause zum Einsatz von auf Masterniveau qualifizierten Pflegenden
- ➔ Pionierarbeit für interprofessionelle & sektorenübergreifende Versorgung in der Versorgungsrealität



Pilotprojekt Community Health Nursing

- Fokus: Kommune/Gemeinschaft
 - Gesundheitsförderung
 - Primärprävention
 - Gruppenbezogenen Angebote
 - Beratung & Screening
- ✓ Gesundheitskompetenz
- ✓ Soziale Einbindung

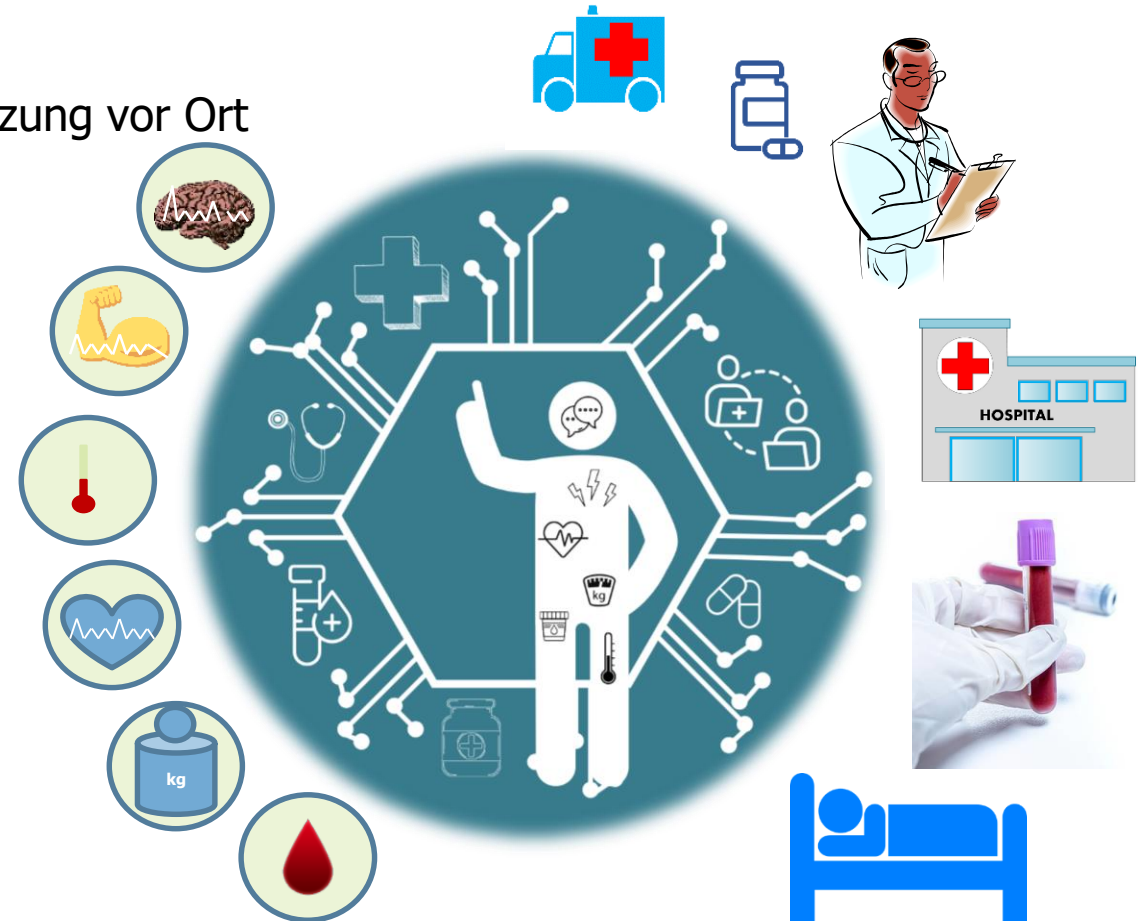


- Fokus: Individuen/Familien
 - Krankheitsmanagement
 - Monitoring / Therapiebegleitung
 - Beratung / Weiterbildung
 - Hausbesuche
- ✓ Bessere Outcomes
- ✓ Lebensqualität von Kranken / Pflegebedürftigen und Angehörigen

- Interprofessionelle Koordination & Zusammenarbeit
- Ersteinschätzung & Beratung vor Ort, ggf. mit technischer und med. Unterstützung
- Einsteuerung in geeignete Versorgungspfade

Machbarkeitsstudie für Gesundheitsterminal

- Welche Basisdiagnostik ermöglicht eine Erst-Einschätzung vor Ort
 - Vitalfunktionen, Hautscreening, Blutbild...
- Welches Betreiberkonzept?
 - MVZ-ähnlich? Ärztenetze? Pflegestützpunkt?
- Welche Partner benötige ich?
 - Grund- und Fachversorger
 - Apotheken
 - Hilfsmittel
 - Pflegedienste
 - Fahrdienste
 - Leistungsträger



➔ Die Suche nach rechtlichen, technologischen und organisatorischen Rahmenbedingungen

Beispiel für Gesundheitsterminal

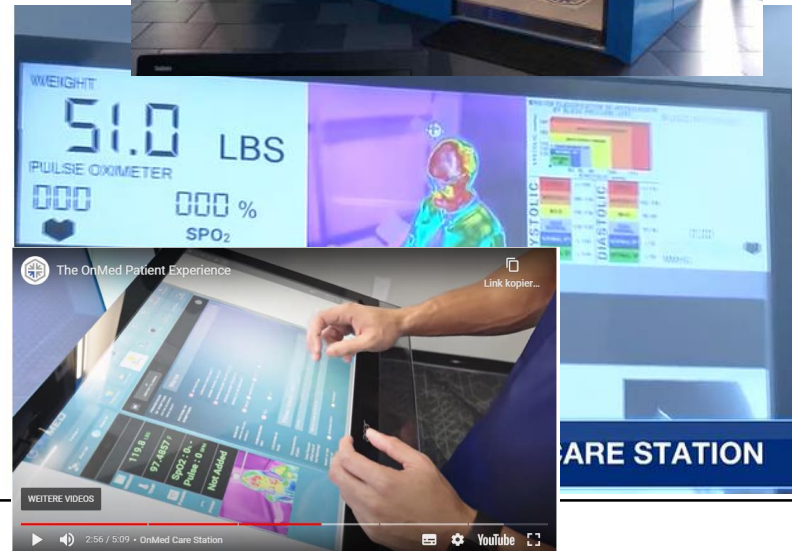
H4D (Paris)

<https://www.h4d.com/en-uk/connected-telemedicine-booth/>



OnMed (Florida)

<https://onmed.com/>



TESSAN (London)

<https://uk.tessan.io/>



Vielen Dank für Ihre Aufmerksamkeit!

Steffen Ortmann
research@ctk.de
<https://thiem-research.ctk.de/>



*Gemeinsam Behandeln
Gemeinsam Pflegen
Gemeinsam Forschen*

